



GRUPO GOMUR

Your Leading Industrial Partner



*Diseño y Construcciones Mecánicas
Mecanizados Gran Dimensión
Montajes y Mantenimiento Industrial*

GRUPO GOMUR

Your Leading Industrial Partner

Empresa fundada en 1974

El Grupo Gomur, empresa de origen familiar, tiene una extensa trayectoria empresarial ofreciendo al mercado servicios industriales a través de las filiales Montajes Gomur, Intecma Gomur y Gomur Mecanizados y Automoción.

+ de 200 empleados

Una dedicación exclusiva y un saber adquirido a lo largo de los años, han permitido que estas tres empresas, cumplan con excelencia las expectativas de los clientes más exigentes dentro de las áreas de:

- Ingeniería Mecánica
- Construcciones Mecánicas
- Mecanizados de Gran Dimensión
- Montajes Industriales
- Mantenimiento Industrial

Con una amplia experiencia multisectorial, el Grupo Gomur propone sus servicios en sectores tales como:

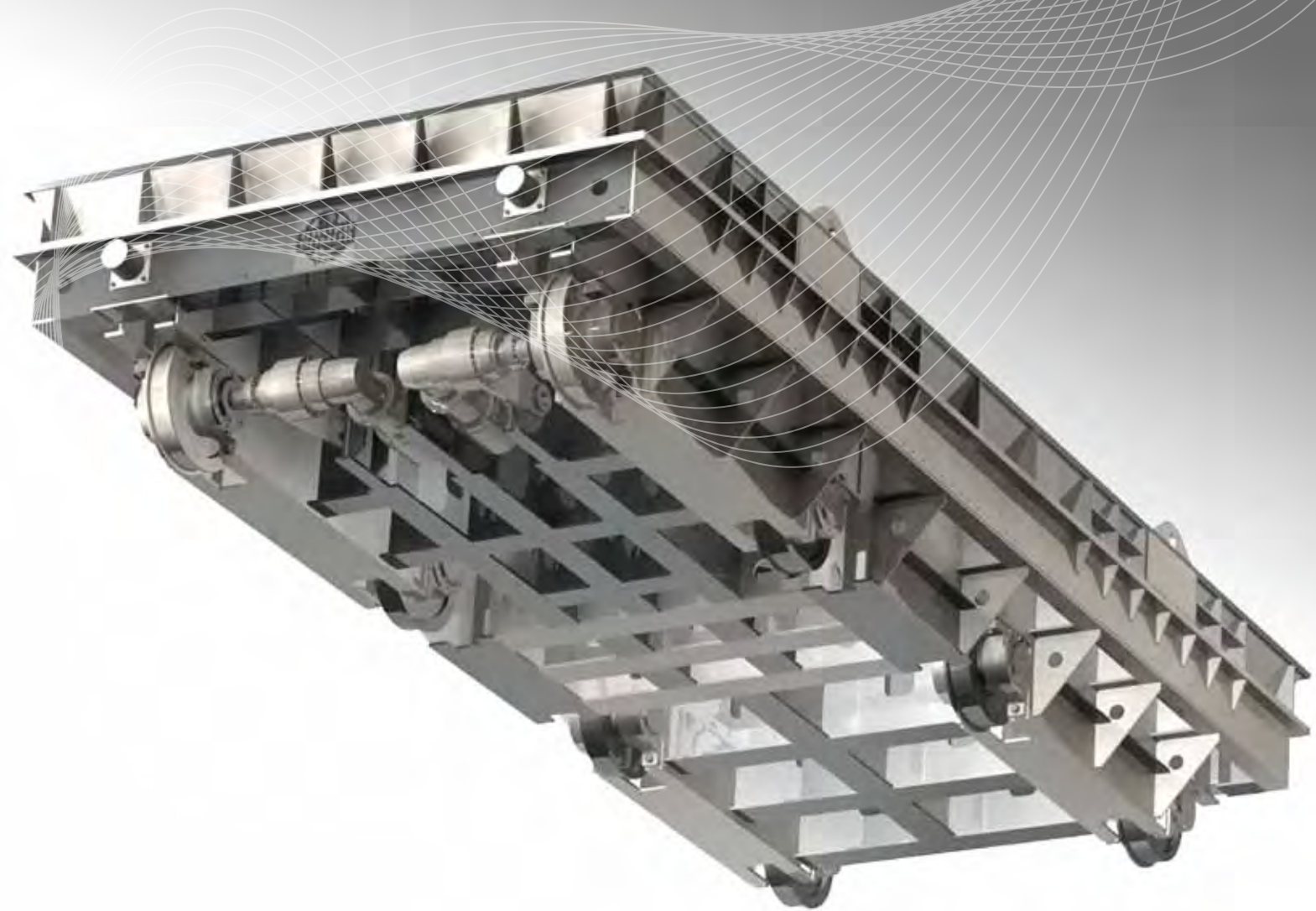
- Aeronáutico
- Eólico
- Nuclear
- Siderúrgico
- Naval
- Agroalimentario
- Ferroviario
- Papelero
- Cementero
- Farmacéutico
- ...

+ de 10000m² de instalaciones





Ingeniería Mecánica

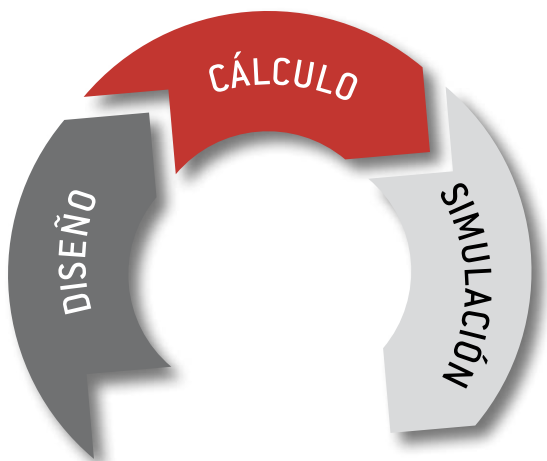
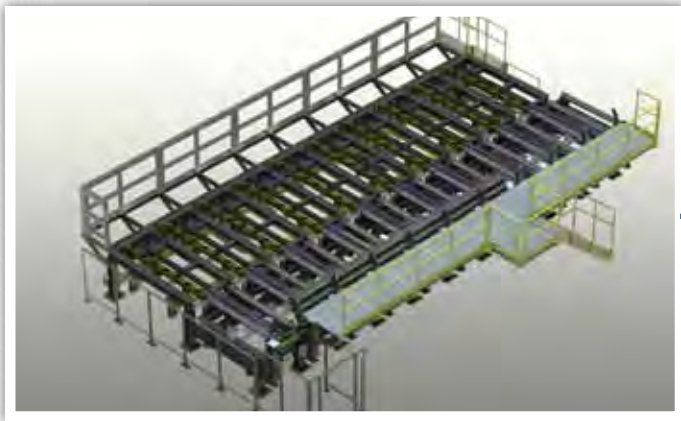
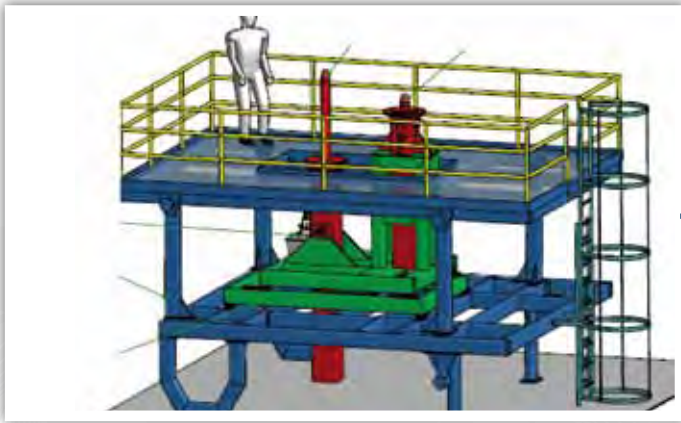


ISO 9001
ISO 14001
OHSAS 18001
BUREAU VERITAS
Certification



- Concepción y Diseño de maquinaria.
- Diseño de líneas de producción.
- Diseño y desarrollo de producto.
- Adaptación de maquinaria.





- Diseño bajo especificaciones técnicas del cliente.
- Oficina Técnica propia.
 - 2 x diseñadores.
 - 2 x Ingenieros Mecánicos.
- Herramientas de Diseño 3D (Solidworks).
- Programas cálculos estructurales (Cosmos).
- Programas de Diseño 2D.



Construcción mecánica

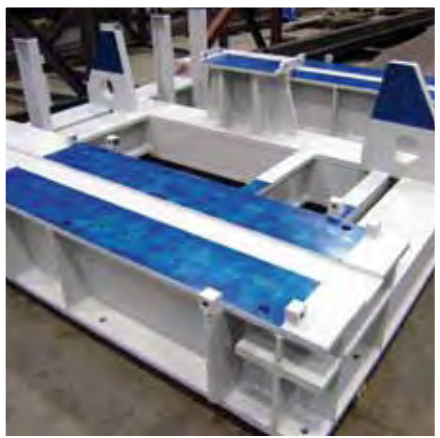


ISO 9001
ISO 14001
OHSAS 18001
BUREAU VERITAS
Certification



- Construcción de maquinaria a medida.
- Utillajes (carros, útiles de elevación, etc).
- Prototipos y bancos de pruebas.
- Calderería Mecanizada (bancadas, bastidores, etc).





- 3000 m2 de taller.
- Oficina Técnica.
- Puentes Grúa de 32T, 20TN, 15TN, 10TN, 10TN, 5TN.
- Pintura interna (electroestática).
- Oxicorte y Plasma hasta 200mm.
- Láser hasta 25mm.
- Soldadores cualificados en diferentes tecnologías y materiales.
- Soldadura Electrodo, TIG y Semiautomática.
- Control de Líquidos Penetrantes y Láser Tracker.

- Máquina Herramienta:
 - Torno Ø420 x 2000 entre puntos (GILDEMEISTER-CNC).
 - Torno CNC CON UNIDAD MOTORIZADA -18.5Kw Ejes: X:340 Z:510 C:360°.
 - Torno Pinacho Mustang 255 CNC Fagor.
 - Fresadora Columna Móvil. 12000 x 3000 x 1250.
 - Fresadora Correa CNC-Heidenhaim 3000x1000x1000.
 - Fresadora Zayer CNC 2000x1000x900.
 - Fresadora DECKEL MAHO MH 600W.





Mecano-Soldadura y Mecanizados

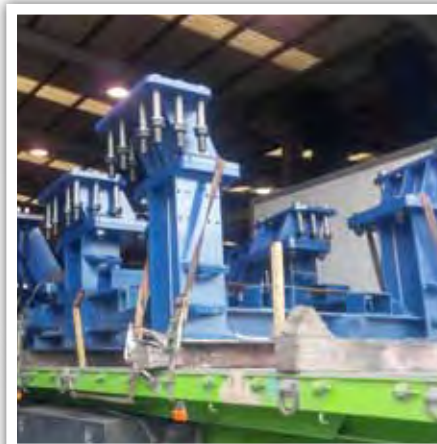


Fabricación de utillajes, conjuntos y equipamientos bajo plano para el sector aeronáutico, nuclear, eólico, automoción, siderúrgico entre otros.

- Conjuntos mecano-soldados (utillajes, bastidores, sistemas de elevación, bancos de prueba...)
- Mecanizado hasta 12 metros
- Acero, acero inoxidable y aluminio.
- Oficina Técnica. Control Laser Tracker
- Elevación hasta 48 Toneladas

ISO 9001
ISO 14001
OHSAS 18001
BUREAU VERITAS
Certification







Mecanizado 2D-3D



Torneado, fresado, mandrinado y taladrado CNC de grandes piezas y conjuntos, con un peso máximo de 25 tn, de acuerdo a planos aportados por el cliente.

ISO 9001
ISO 14001
OHSAS 18001
BUREAU VERITAS
Certification

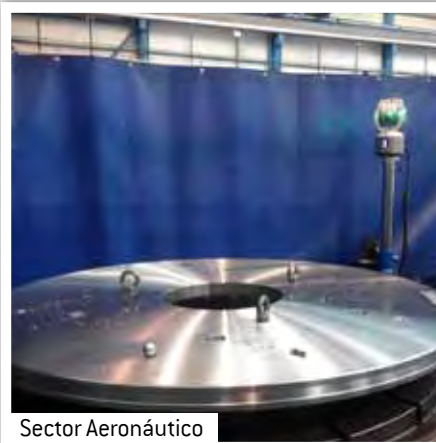


Mecanizado de precisión en 2D y 3D mediante software CAM Unigraphics NX en una amplia variedad de materiales: Aceros Aleados, Aceros Inoxidables Dúplex y Superdúplex, Inconel, Fundiciones Gris y nodular, Fundición Cu-Ni-Al, etc.





Sector Naval



Sector Aeronáutico



Calderería Pesada



Bombas y Válvulas



Sector Petroquímico



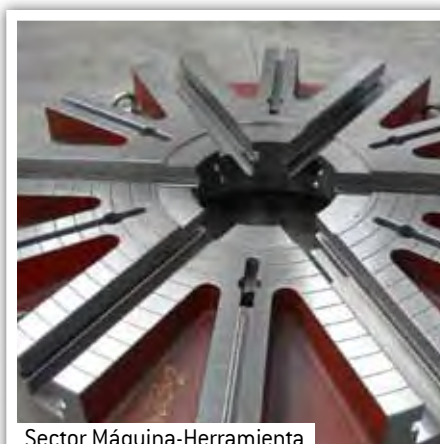
Sector Ferroviario



Sector Energético



Sector Siderúrgico



Sector Máquina-Herramienta

Mecanizado de precisión de componentes y conjuntos de grandes dimensiones, incluyendo su construcción (materia prima) y reparación, para diversos sectores industriales.

En cumplimiento de la norma ISO 9001:2008 se dispone de un conjunto de máquinas de última generación y perfectamente equipadas; sistemas CAD-CAM, herramientas manuales de propio diseño, un equipo de control tridimensional (Faro láser Tracker), garantizando de este modo el cumplimiento de las especificaciones técnicas requeridas por sus clientes.

Cabina de chorreado y granallado. Pintura y metalizado de las piezas mecanizadas, de acuerdo a las Especificaciones Técnicas del cliente.

Elaboración de probetas, test de porosidad y salinidad, certificado de espesores y rugosidades.

Departamento de ingeniería capaz de desarrollar el Proyecto Llave en Mano, aprovisionando la materia prima y fabricando el componente o conjunto de acuerdo a las indicaciones y especificaciones técnicas del cliente.





Mecanizados Sector Eólico

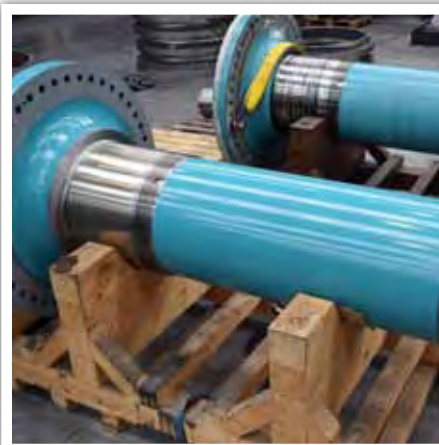


ISO 9001
ISO 14001
OHSAS 18001
BUREAU VERITAS
Certification



- Bujes
- Bastidores
- Soportes de rodamiento
- Bridas
- Rotores
- Estatores





Más de 20 años de experiencia en el sector eólico mecanizando bujes, bastidores, soportes de rodamiento, bridas, rotores, estatores y otros elementos de los principales fabricantes de turbinas eólicas. Elementos fabricados en fundición nodular y acero.

El servicio prestado más frecuente incluye el mecanizado, control dimensional, pintura, embalaje y transporte final.

Controles en Sala Climatizada, micrómetros exteriores e interiores, rugosímetros, medidores de Espesores de capa, equipos E.N.D Ultrasonidos y Partículas Magnéticas y un equipo de Medición Tridimensional Portátil (Láser Tracker) de la marca Faro





Parque de Maquinaria y Capacidades



MÁXIMA CAPACIDAD DE MECANIZADO

ISO 9001
ISO 14001
OHSAS 18001
BUREAU VERITAS
Certification



- Fresado: X= 12.000 mm , Y= 3.500 mm
- Mandrinado: X= 14.000 mm , Y= 4.000 mm
- Torneado Vertical: Ø 5.000 mm , H= 3.300 mm
- Torneado Horizontal: Ø 1.000 mm , L= 6.000 mm
- Peso máximo por pieza: 25 Tn





Mandrinadora TOS VARNSDORF WHQ-13-CNC



Mandrinadora TOS VARNSDORF WRD-150-Q



Fresadora ZAYER 30 KCU 12000-AR



Torno Vertical STANKO



Torno Vertical Dye TV-3500



Torno Vertical UMARO

INSTALACIONES

Superficie cubierta: 6.200 m²

Superficie Total: 10.000 m²

Equipos de Elevación: 7 puentes grúas hasta 25 TN

1 carretilla LINDE para 2,5 TN

MACHINARIA Y ELEMENTOS DE PRODUCCIÓN

Fresadoras:	2 CNC
Mandrinadoras:	4 CNC
	1 Manual
Tornos Verticales:	3 CNC
	1 Manual
Tornos Horizontales:	2 Manuales
Taladradora Vertical:	1 CNC
Control Dimensional Ingeniería	1 Láser Tracker (Faro)
	CAD-CAM (Unigraphics NX)



Fresadora ZAYER KAIROS





Montajes Industriales



ISO 9001
ISO 14001
OHSAS 18001
BUREAU VERITAS
Certification



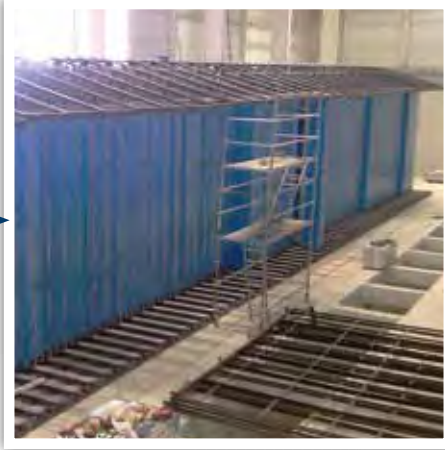
- Montajes mecánicos “llave en mano”.
- Montajes de Maquinaria.
- Traslados de líneas de producción.



Construcción e instalación de silos.



Construcción e instalación de tanque hidráulico.



SERVICIOS DE INSTALACIÓN:

Puesta en marcha de plantas de producción.

Instalación, llave en mano, de todo tipo de maquinaria:

1. Plantas de Manipulación de Material a granel: cintas transportadoras, elevadores, transportadores de cadenas, filtros de aspiración, amasadoras, trituradoras, bajantes
2. Sector Siderometalúrgico: Líneas de colada continua, Hornos de calentamiento para Trenes de Laminación.
3. Sector Alimentación: Líneas de producción de chocolates, de harinas, de leches.
4. Sector Naval: motores principales y auxiliares de barcos, árboles de transmisión, ejes de cola y hélices.
5. Maquinaria específica para clientes con necesidades especiales.
6. Puentes grúa hasta 250TN.

SERVICIO DE TRASLADOS:

1. Traslado, dentro de fábrica, de líneas de producción, por cambios en el Lay-out.
2. Traslado de líneas de producción a otro centro productivo.
3. Traslado de fábricas enteras a otras ubicaciones.



Mantenimiento Industrial



ISO 9001
ISO 14001
OHSAS 18001
BUREAU VERITAS
Certification



- Servicios integrales de mantenimiento llave en mano.
- Mantenimiento predictivo.
- Ingeniería de mantenimiento.
- Tecnologías de mantenimiento.





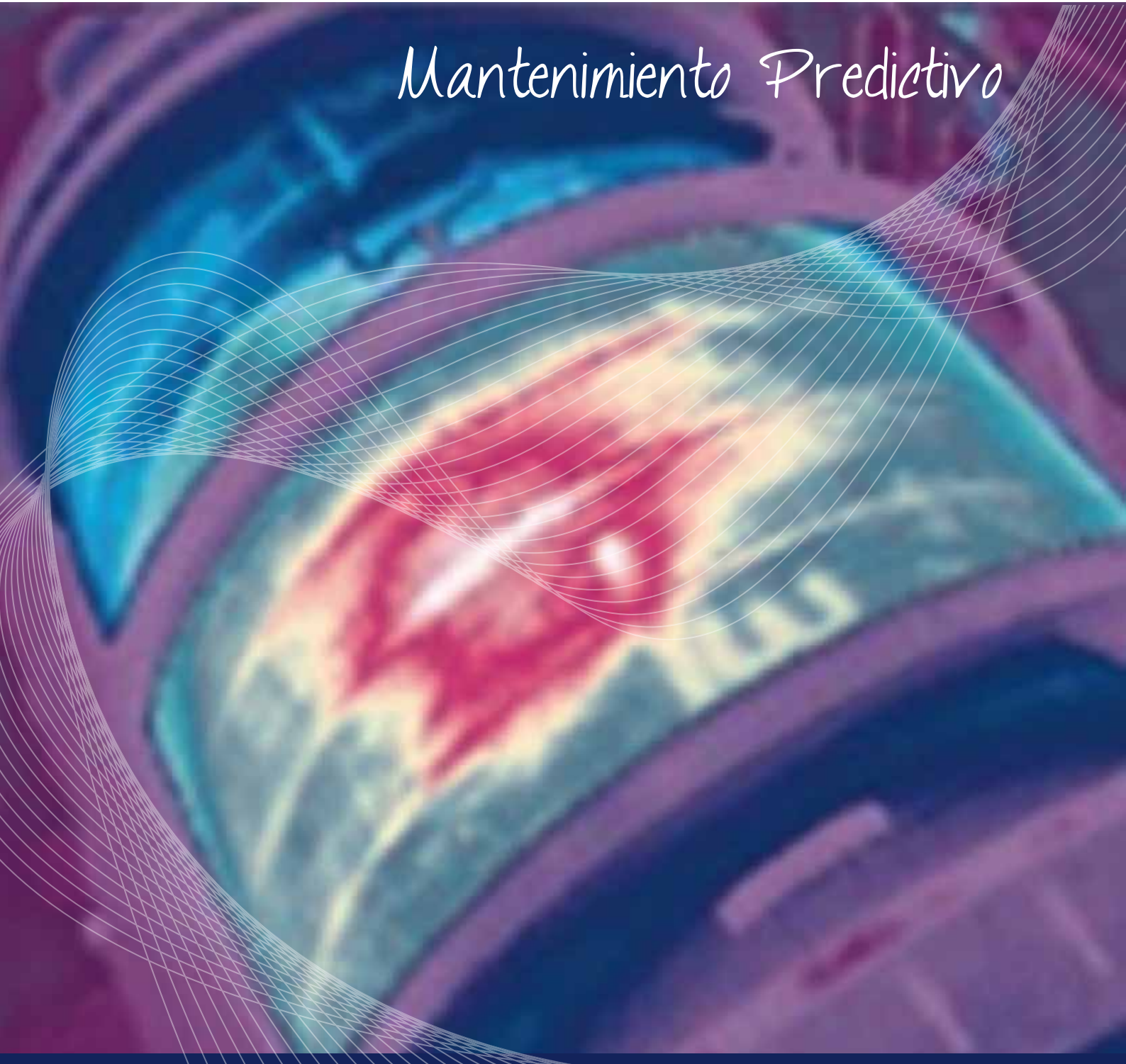
SERVICIOS:

- Asesoramiento, Instalación y puesta en marcha de un GMAO (Gestión de Mantenimiento Asistido por Ordenador).
- Diseño, a la medida de cada cliente, de un programa de Mantenimiento Predictivo (análisis de vibraciones, termografía, ferrografía, ultrasonidos, análisis de aceites, etc) y Preventivo.
- Diseño e implantación de sistemas de organización del Mantenimiento como:
 - » TPM: Mantenimiento Productivo Total.
 - » RCM: Mantenimiento Centrado en Fiabilidad.
- Mantenimiento Preventivo y Correctivo: Aportación de equipos de trabajo.
- Ingeniería de Mantenimiento y Mantenimiento Proactivo: Ejecución de obras y averías repetitivas.
- Gestión Técnica, organizativa y de control de resultados.
- Tecnologías de Mantenimiento: Alineaciones láser (ejes y poleas). Equilibrados de rotores in situ. Mecanizados in situ.





Mantenimiento Predictivo

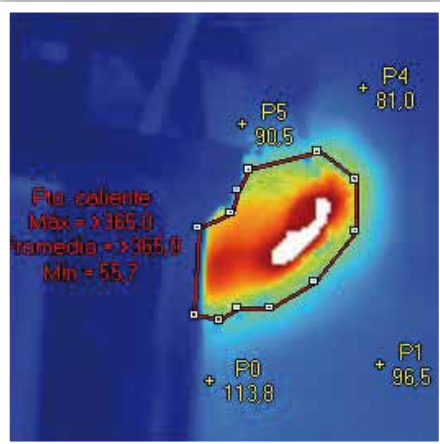


ISO 9001
ISO 14001
OHSAS 18001
BUREAU VERITAS
Certification



- Vibraciones.
- Termografías.
- Análisis de aceites.
- Ultrasonidos.
- Cursos y formación.
- Alineaciones láser de ejes y poleas.
- Equilibrado de rotores: in situ o en bancada Hztal.





● **ANÁLISIS DE VIBRACIONES (IMPLANTACIÓN Y SEGUIMIENTOS PERIÓDICOS ADAPTADOS POR CLIENTE Y NECESIDADES)**

- Equipos de seguimiento y análisis de vibraciones:
- > Recolector analizador de vibraciones marca DLI, modelo DCA-50B (4 canales).
 - > Acelerómetro Triaxial modelo 629 M18
 - > Software de análisis Expert Alert (tecnología triaxial), para análisis espectrográfico en Manual mediante analista o con Sistema Experto computarizado.
 - > Disponibilidad de normativa: ISO 10816, ISO 2372, ISO 7919-1, ISO 1940-1, VDI 2056 o sistema de promediado por envolvente por máquina a sus valores reales de ALARMA y FALLO.

● **ULTRASONIDOS (DETECCIÓN DE FALLOS EN MATERIALES, FALLOS DE RODAMIENTOS Y FUGAS DE GASES A PRESIÓN)**

● **TERMOGRAFÍA APLICABLE EN : SUBESTACIONES, CUADROS ELÉCTRICOS, AISLAMIENTOS TÉRMICOS Y SISTEMAS MECÁNICOS**

- Cámara de Termografía:
- > Cámara modelo Fluke // Ti 40.
 - > Pinza amperimétrica ISO Tech ICM 134.
 - > Software de análisis Smart View 2.1.
 - > Disponibilidad de normativa: ISO / TC 108 / SC5. N 240 y la U.S. Steel I.R. Standard para alta y baja tensión.

● **ANÁLISIS DE ACEITES (HIDRÁULICOS, LUBRICACIÓN, DIELECTRICOS TÉRMICOS, ETC)**

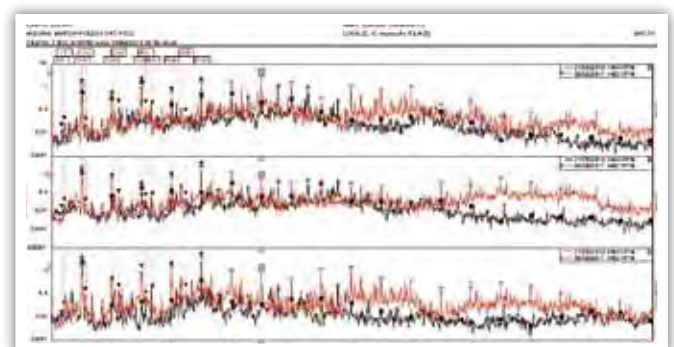
- Equipos de análisis de aceites Modalidad A.
- > Viscosímetro marca SKF modelo TMVM 1.
 - > Analizador de Estado marca SKF modelo TMEH 1. Obtención del grado de viscosidad cinemática de la muestra, el grado de degradación y contaminación general del aceite.
 - > Análisis adaptados a necesidades y tipo de máquina.
 - > Disponibilidad de normativa para:
 - > Viscosidad a 40°C - ASTM D 445.
 - > Contenido de aditivos, metales de desgaste y contaminación - ASTM 5185.

● **ALINEACIÓN LÁSER DE POLEAS**

- > Alineador láser SKF TMEB-2
- > Suplementos calibrados SKF

● **ALINEACIÓN LÁSER DE EJES**

- > Alineador láser de eje Pruftechnik Rotaling Ultra.
- > Suplementos calibrados SKF.
- > Distanciómetro digital Leica Disto D3.
- > Sistema de tolerancias de alineación Pruftechnik.
- > Informes de resultados.





GRUPO GOMUR

Polígono Industrial de Cros, S, puerta 17
39600 Maliaño (Cantabria) ESPAÑA

Tel: +34 942 540 153

Fax: +34 942 565 003

www.grupogomur.com

GRUPO
GOMUR

ISO 9001
ISO 14001
OHSAS 18001
BUREAU VERITAS
Certification

